



(12) **BREVET DE INVENȚIE**

Hotărârea de acordare a brevetului de invenție poate fi revocată  
în termen de 6 luni de la data publicării

(21) Nr. cerere: **97-00076**

(22) Data de depozit: **20.01.1997**

(30) Prioritate

(41) Data publicării cererii:  
**28.08.1998** BOPI nr. **8/1998**

(42) Data publicării hotărârii de acordare a brevetului:  
**30.12.1998** BOPI nr. **12/1998**

(45) Data eliberării și publicării brevetului:  
BOPI nr.

(61) Perfectionare la brevet:  
Nr.

(62) Divizată din cererea:  
Nr.

(86) Cerere internațională PCT:  
Nr.

(87) Publicare internațională  
Nr.

(56) Documente din stadiul tehnicii  
"Soiuri și hibrizi de plante agricole  
cultivate în România" vol. I, Editura  
"Ceres", București, 1978

(71) Solicitant: **STAȚIUNEA DE CERCETĂRI PENTRU PLANTE MEDICINALE ȘI AROMATICE,  
FUNDULEA, RO;**

(73) Titular: **STAȚIUNEA DE CERCETĂRI PENTRU PLANTE MEDICINALE ȘI AROMATICE,  
FUNDULEA, RO;**

(72) Inventatori: **BOBIȚ MARIA DANA, BRAȘOV, RO; LAZURCĂ DUMITRU, SĂCELE, RO; MĂRCULESCU  
ANGELA, BRAȘOV, RO;**

(74) Mandatar:

(54) **SOI DE MAC DE GRĂDINĂ (PAPAVER SOMNIFERUM L.)  
"SAFIR"**

(57) **Rezumat:** Invenția se referă la un soi de mac de grădină (*Papaver somniferum L.*), semitardiv, cu denumirea de **Safir**, obținut prin consangvinizarea și selecția individuală, timpurie, repetată anual a liniei L-64/83, soi recomandat a se cultiva în toate zonele de cultură ale macului de grădină, din țară, în scop alimentar, ornamental și pentru industria de medicamente. Are perioada de vegetație de 104...120 zile, rezistență bună la atacul bolilor, dăunătorilor, și la cădere. Soiul **Safir** se caracterizează printr-o înălțime totală de 90...120 cm și un număr de 10...14 ramificații pe plantă cu unghi mic de ramificare. Soiul răspunde pozitiv la recoltarea mecanizată, datorită uniformității de formare a capsulelor. Realizează o producție medie de 11,53 q/ha sământă, 7,08 q/ha coji și 4,97 kg/ha morfină. Conținutul total de alcaloizi, exprimat în morfină, este de 0,648%.



Fig. 1



Soiul **SAFIR**

Revendicator: 4  
Figuri: 2

Fig. 2

RO 113928 B



Invenția se referă la un soi de mac de grădină (*Papaver somniferum* L.) semitardiv cu denumirea de "Safir", obținut prin consangvinizarea și selecția individuală timpurie, repetată anual, a liniei L-64/83, recomandat a se cultiva în toate zonele de cultură ale macului de grădină din țară, în scop alimentar, ornamental și în industria de medicamente.

Este cunoscut și cultivat soiul de mac de grădină "Extaz", martorul soiului "Safir". Acesta are înălțimea totală de 110...120 cm și 8...10 ramificații pe plantă. Frunzele sunt sesile de culoare verde-argintie. Floarea este solitară, cu corola albă, având macula mov. Fructul este o capsulă poricidă indehiscentă, piriformă, cu 13...16 raze stigmatice, iar sămânța este de culoare albastru-deschis. Masa a 1000 de semințe este de 0,51 g.

Soiul "Extaz" este un soi semitardiv, având perioada de vegetație de 112...118 zile. Producția medie este de 10,7 q/ha coji și 3,52 kg/ha morfină. Problema tehnică pe care o rezolvă invenția constă în crearea unui soi de mac de grădină mai productiv, cu rezistență mare la cădere și cu posibilitatea recoltării mecanizate.

Soiul "Safir", conform invenției elimină neajunsurile soiurilor cunoscute și se deosebește de acestea prin faptul că planta are înălțimea de 90...120 cm și culoarea verde-mat. Tulpina este glabră, floarea este solitară, așezată terminal și are corola formată din 4 petale albe cu maculă mov. Fructul este o capsulă poricidă indehiscentă, este globulos turtit și are 16...18 raze stigmatice. Sămânța este reniformă, albastră-cenușie, iar masa a 1000 de semințe este de 0,5 g.

Soiul "Safir" este un soi rezistent la cădere, la atacul bolilor și dăunătorilor și are perioada de vegetație de 104...120 zile. Conținutul specific mediu de morfină este de 0,648%.

Realizează o producție medie de 11,53 q/ha sămânță, de 7,08 q/ha coji și de 4,97 kg/ha morfină.

Se prezintă în continuare un exemplu de realizare a invenției, în legă-

tură cu fotografiile, care reprezintă:

- foto 1: aspect plantă întregă;
- foto 2: aspect capsule și semințe.

Soiul de mac "Safir" a fost obținut prin consangvinizarea și selecția individuală timpurie, repetată anual, a liniei L-64/83. Plantele soiului "Safir" au înălțimea de 90...120 cm, ramificațiile acestuia, în număr de 10...14, dând plantei un aspect compact. Culoarea întregii plante este verde-mat.

Tulpina este glabră, floarea solitară și așezată terminal. Corola este formată din patru petale albe cu maculă mov.

Fructul este o capsulă poricidă, indehiscentă, este globulos turtit și are 16...18 raze stigmatice.

Sămânța este reniformă, de culoare albastru-cenușiu, iar masa a 1000 de semințe este de 0,5 g. Este un soi semitardiv, rezistent la cădere, la atacul bolilor și dăunătorilor. Perioada de vegetație este de 104...120 zile. Conținutul specific mediu de morfină este de 0,648%. Realizează o producție medie de 11,53 q/ha sămânță, de 7,08 q/ha coji și de 4,97 kg/ha morfină.

Prin cultivarea soiului se obțin următoarele avantaje:

- se îmbunătățește și se diversifică gama soiurilor de mac de grădină cu un soi cu conținut ridicat în alcaloizi totali;
- uniformitate;
- potențial de producție ridicat;
- recoltare mecanizată.

### Revendicări

1. Soi de mac de grădină (*Papaver somniferum* L.) semitardiv, cu denumirea de "Safir", obținut prin consangvinizarea și selecția individuală timpurie, repetată anual, a liniei L-64/83, recomandat a se cultiva în toate zonele de cultură ale macului de grădină din țară în scop alimentar, ornamental și în industria de medicamente, **caracterizat prin aceea că** plantele au 90...120 cm înălțime, un număr de 10...14 ramificații pe plantă, au culoarea verde-mat, tulpina

este glabră, floarea solitară așezată terminal, corola are petale albe cu macula mov, fructul este o capsulă poricidă indehiscentă, este globulos turtit și are 16...18 raze stigmatice, sămânța este reniformă de culoare albastru-cenușiu, iar masa a 1000 de semințe este de 0,5 g.

2. Soi, conform revendicării 1, **caracterizat prin aceea că** este un soi semitardiv, cu perioada de vegetație de

104...120 zile, cu bună rezistență la atacul bolilor, dăunătorilor și la cădere.

3. Soi, conform revendicărilor 1 și 2, **caracterizat prin aceea că** are un conținut de alcaloizi totali, exprimat în morfină, de 0,648%.

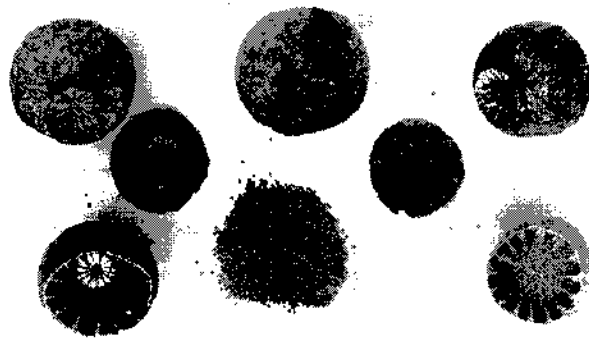
4. Soi, conform revendicărilor 1...3, **caracterizat prin aceea că** realizează producții medii de 11,53 q/ha sămânță, 7,08 q/ha coji și 4,97 kg/ha morfină.

Președintele comisiei de examinare: **dr. ing. Paraschiv Adriana**

Examinator: **ing. Burcă Dana**



Foto. 1



## Soiul SAFIR

Foto. 2

